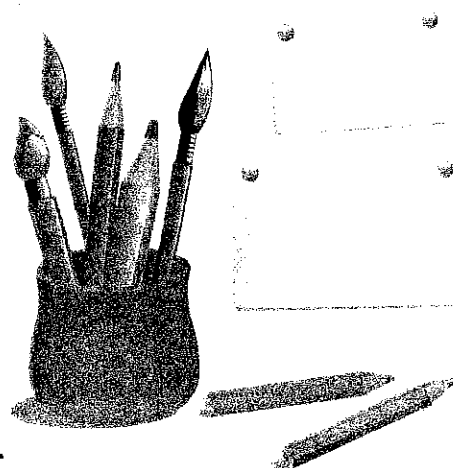
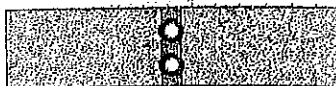


## ***Classe de CM1 - Barbara HUNEAU***

Je vous remercie de **prévoir le matériel suivant**, étiqueté au prénom de votre enfant :

- 1 stylo plume (encre bleue)
- 1 effaceur (pas de blanco)
- 4 stylos à bille (bleu, vert, noir, rouge) – éviter les stylos Pilot « frixion » à encre effaçable
- 1 feutre fluo jaune
- 1 critérium HB mine 0,7 mm
- 1 gomme
- 1 règle plate **en plastique graduée (30 cm)**
- 1 équerre
- 1 compas
- 1 bâton de colle (pas de colle liquide)
- 1 paire de ciseaux
- Des crayons feutres et des crayons de couleur
- 1 ardoise *Velleda*
- 1 feutre *Velleda* noir ou bleu
- 1 petit classeur format 25 x 15 cm avec 4 intercalaires (21x14 cm)

silhouette du classeur ouvert :



- 1 paquet de 100 fiches Bristol blanches à petits carreaux 125 x 200
- 1 chemise cartonnée bleue petit format avec élastiques et rabats
- 2 chemises cartonnées grand format avec élastiques et rabats
- 1 répertoire format 17 x 22 cm
- 1 pochette à dessin *Canson* en plastique avec un rabat format 35 x 27 cm
- 1 calculatrice (fonctions simples)
- 1 dictionnaire
- 1 palette de peinture en plastique
- 1 gobelet en plastique
- 1 blouse (ou un vieux tee-shirt, une vieille chemise d'adulte) pour les activités d'arts visuels
- 1 clé USB